

ulica Czysta

ulica Czysta

~~1-1005/1~~

1-1005-4

~~1-1005/3~~

ulica Czysta

~~1-99~~

Miejsce awarii
(załamanie rurociągu DN 200)

A diagram showing a beam splitter with two input ports. The left input port is labeled k and the right input port is labeled $m2$. Arrows indicate the direction of light entering the ports.

1-990/1

~~1m2989/1~~

~~1-988~~

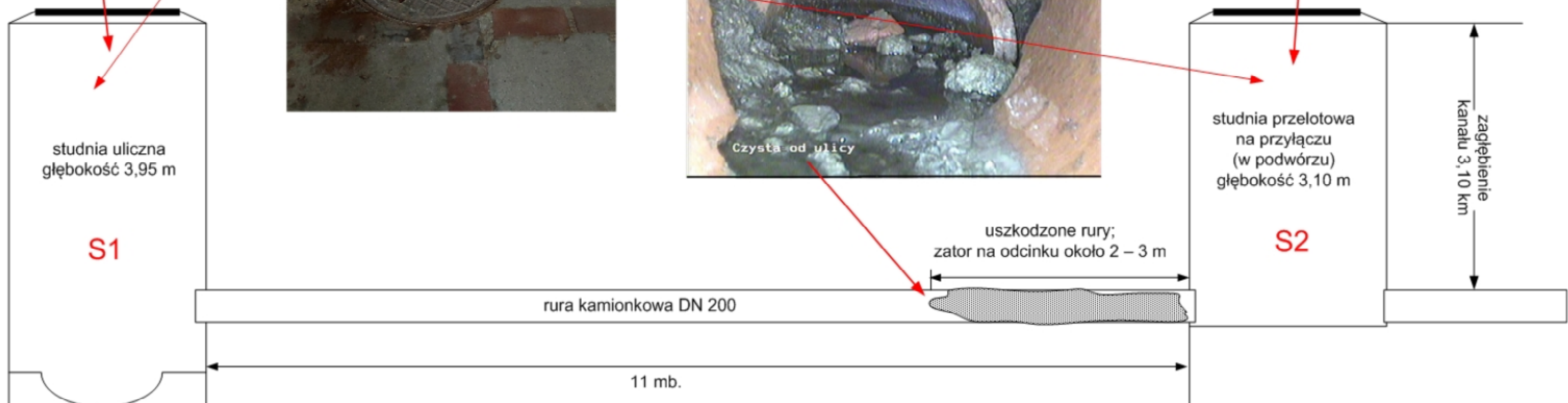
1-99
m2

m.3 989/2



Skala
1:250

AWARIA PRZYŁĄCZA KANALIZACJI SANITARNEJ
UL. CZYSTA
(szkic sytuacyjny)



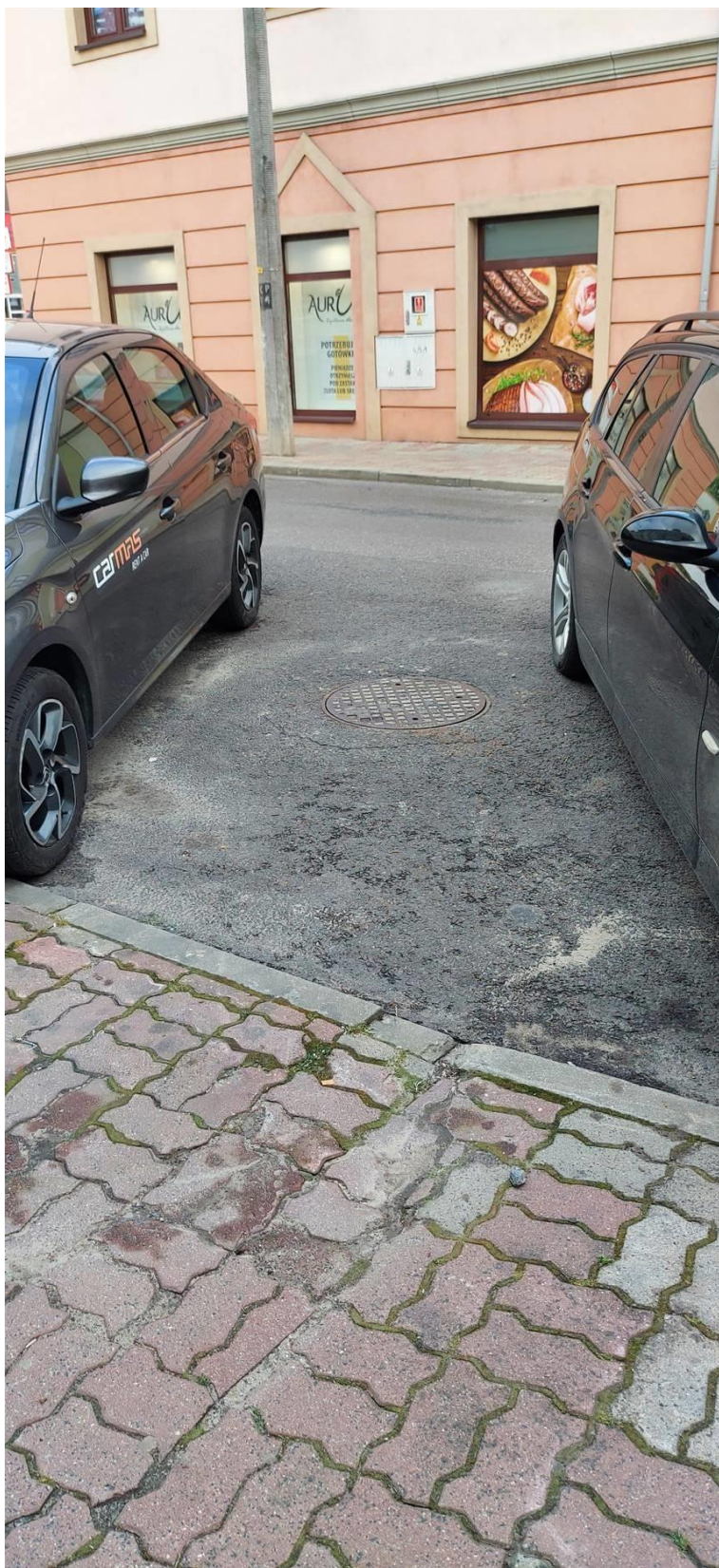


Foto 1. Miejsce awarii ul. Czysta w Krasnymstawie



Foto 2. Miejsce awarii ul. Czysta w Krasnymstawie



Foto 3. Miejsce awarii ul. Czysta w Krasnymstawie



Foto 4. Miejsce awarii ul. Czysta w Krasnymstawie



Foto 5. Miejsce awarii ul. Czysta w Krasnymstawie



Foto 6. Miejsce awarii ul. Czysta w Krasnymstawie



Foto 7. Miejsce awarii ul. Czysta w Krasnymstawie



Foto 8. Miejsce awarii ul. Czysta w Krasnymstawie